

VISITE DU CHÂTEAU DE PREISCH





Colombier du
XVIème siècle











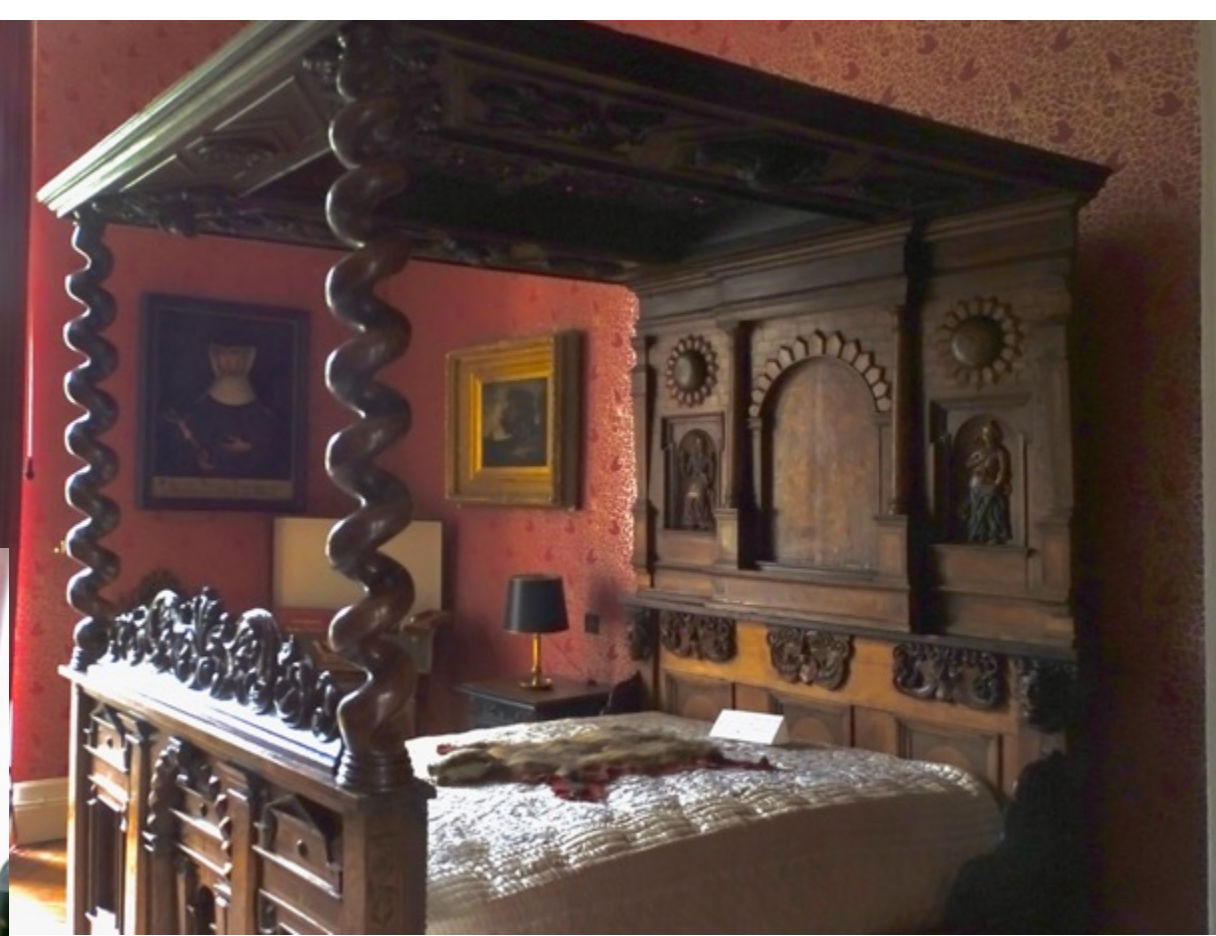
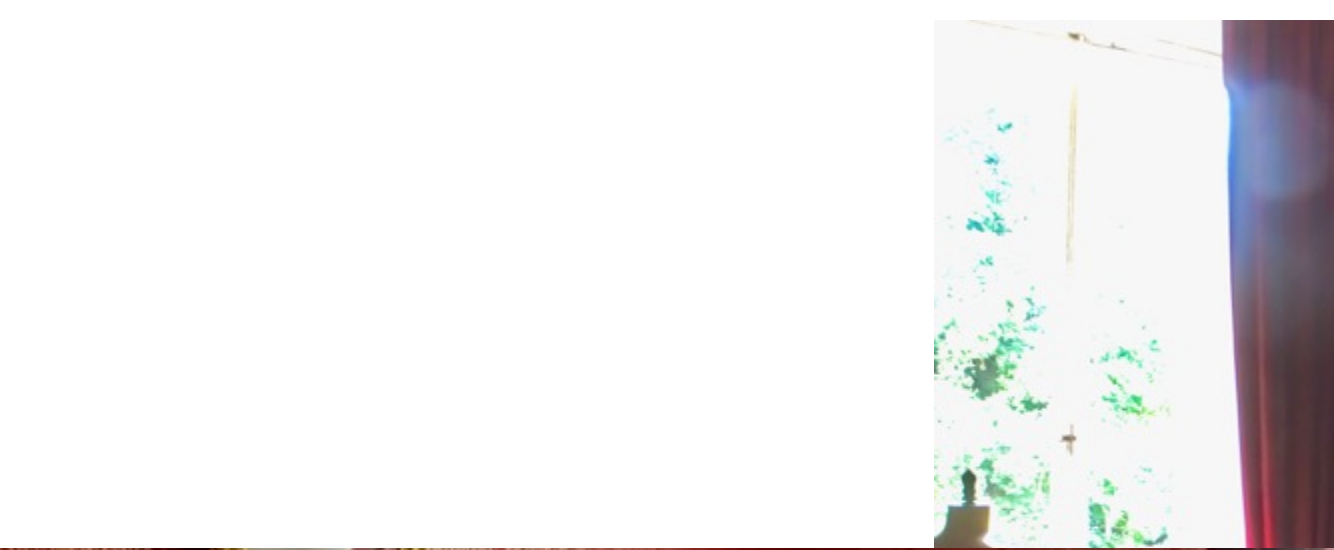












Doléances des Habitants de Preische.

Assemblée du 8 Mars 1789 en la maison de Jean Hemmer, par devant Jean Valser, Maire de la Seigneurie. Publication au prône le 8 Mars 1789 par le Curé de Wattelange. - 11 feux - 12 comparants - 6 signatures - Députés: Jean Valser et François Wiltgen.

- 1) Nous chargeons nos députés de supplier la révocation de l'ordonnance du roi, concernant le bâtiment et entretien des églises et à ce qu'il soit ordonné que le tout reste à la charge des décimateurs, même les ornements des églises et le luminaire.
- 2) À ce que les décimateurs étrangers et autres soient obligés à contribuer aux impositions; qu'ils ne puissent sortir leurs grains hors du royaume et à ce qu'ils soient obligés à faire une aumône aux pauvres de la paroisse.
- 3) À ce que les personnes qui ont des colombiers les tiennent fermés pendant les semailles et récoltes, à peine de déchéance de leurs droits, vu que les pigeons font beaucoup de dégâts dans ces saisons.
- 4) À ce que les corvées soient remises sur l'ancien pied, c'est à dire en nature.
- 5) Le roi Louis XIV. de glorieuse mémoire avait accordé aux quatre seigneuries les privilèges dont jouissent encore les sujets du Duché de Luxembourg; cependant on leur a oté de beaux privilèges par l'établissement du contrôle des actes en 1722 et par le contrôle des exploits et du papier timbré en 1773. Nous chargeons nos députés de demander à ce que les franchises soient restituées en leur entier.
- 6) De demander une diminution dans les impositions, vu que celles actuelles sont exorbitantes. Cela est facile en ordonnant par sa Majesté que les nobles et le clergé payent et contribuent dans les dites impositions, surtout vu qu'il faut huit chevaux pour une charrue.
- 12) À ce que les maîtrises des forêts soient également supprimées, à cause des gros salaires qu'ils tirent, et confier l'administration des bois de communauté aux officiers municipaux; à ce que les rapports fussent faits au greffe du lieu; par là les forestiers seront dispensés d'aller à Thionville et pourront mieux vaquer à leur devoir.
- 13) Exposer que M. l'Abbé d'Echternach et Madame de Ecorsova sont seigneurs pour moitié en ce lieu, que les sujets leurs livrent 21 maldres de froment, autant d'avoine pour Schast, qu'en outre chaque sujet donne tous les ans 4 bichets d'avoine et 3 poules; que les mêmes sujets croient ne pas devoir tant. Ainsi nous chargeons nos députés de demander à ce que les dits seigneurs soient obligés à prouver ce qui leur est dû et de représenter le record de justice qui contient des charges envers les sujets.
- 14) Il y a en ce lieu de Preisches un parc au seigneur, renfermant environ 50 arpents de bois, autant de terres et 3 jours de prés. Nous chargeons nos députés à demander à ce que nous soyons autorisés à prendre la vaine pâture dans le dit enclos, comme du passé, vu que nous sommes pauvres et hors d'état de plaider. Notre demande est d'autant plus juste, que nous devons tous des cens au seigneur. Nous les chargeons encore à demander, à ce que le seigneur diminue son troupeau, qui absorbe toute la pâture.

























Les bâtisseurs de la chapelle sont
représentés sur les vitraux, avec leur blason
à l'extérieur



Colombier du XVI^{ème}
siècle et 2^{ème} douve
de l'ancien château fort



















Un POTAGER en Permaculture

Qu'est ce que la permaculture?

une culture permanente
prendre soin de la nature
prendre soin de l'humain
prendre soin du vivant
partager

À l'échelle du jardin

- Observer et s'inspirer des écosystèmes naturels pour créer son jardin.
- Utiliser tout ce qui est fourni naturellement par le site et reproduire les conditions naturelles d'un environnement observé (forêts, prairies...)
- Favoriser l'écosystème, l'autonomie du site composé d'arbres fruitiers, de bosquets ou de haies libres fleuries et fruitières, d'arbustes à fleurs, de vivaces, d'aromatiques, de graminées, de légumes, de céréales.
- Mettre en relation, favoriser les interactions.

Protéger le sol, le couvrir

- Comme l'humus d'un sous bois, créer un sol vivant.
- L'enrichir avec ce que produit le jardin, feuilles mortes, rameaux, paille, tontes de pelouse, déchets de cuisine compatibles, feuilles du potager.
- Favoriser la faune du sol, l'auto-fertilité, composter en surface, utiliser les engrais verts.
- Oublier le labour, aérer le sol, le greliner.
- Le protéger de l'érosion, du lessivage, du soleil. Le couvrir.

Diversité au jardin (interactions)

- Supprimer les intrants (produits phytosanitaires contre les insectes, les maladies des plantes et adventices) et préférer les engrais naturels : engrais verts.
- Favoriser la diversité végétale et animale (oiseaux, insectes ... volailles), profiter des végétaux mellifères, favoriser la pollinisation (vivaces, arbustes, grimpantes) et les insectes auxiliaires (lutte biologique).
- Créer des lieux humides : bassin, mare, réserve d'eau, plantés eux aussi.
- Attirer, héberger les oiseaux : arbres, arbustes, abris, nichoirs.

Créer, observer, prendre soin

- Installer les plantes les plus grandes en haut (tuteur, ombre) et les plantes ayant besoin de plus d'humidité au pied de la butte.
- Conserver l'eau du sol, limiter son évaporation grâce au paillage.
- Utiliser les associations de plantes et les engrais verts.
- Utiliser la chaleur captée par les matériaux, pierres près des plantes aromatiques, murs ensoleillés pour les plantes plus sensibles au froid.
- Utiliser l'eau pluviale, le soleil, le vent.
- Observer, créer, prendre soin et partager.





Fin