



Manufacture **Meilleur** Ouvrier **de France**

SAINTE JEAN L'AIGLE



MARQUE DÉPOSÉE

Label EPV

Émaux de Longwy







Sarah BERNHARDT





Informational text panel on the left display case.

Informational text panel on the right display case.

**16 Une variété sans limites
Une inspiration sans bornes**

Alors que le procédé mis au point vers 1860 par E. Colinet se caractérise de nombreux variantes, l'absence de l'inspiration et du savoir-faire des céramistes, chacun s'identifiant par son style.

1 Technique classique d'émaux en relief, présentant une telle variété de motifs et un fond émaillé plus fréquent. Exisle de Colinet, vers 1870.
 2 Sarcophages japonais originaux, émaux de moule sur glaçure ou quille d'isolé (adapté par F. Gaudier) vers 1880.
 3 Émaux concassés de type «châtaux». Bordeaux, vers 1886.
 4 Rare et belle technique de décor peint au naturel en feu de moufle sur fond de grand feu, auteur inconnu, vers 1890.
 5 Superbe peinture en émailure cristalline sur fond de grand feu. Chazy-le-Roi, vers 1894.
 6 Faïence d'or et peinture sous glaçure, Châteauneuf-Milieu & Bèze.



**15 Un style pour une mode :
les émaux en reliefs cernés**

Toutes les grandes manufactures et même les artisans ont emprunté la production d'émaux en relief cernés, certains en suivant les modèles publiés dans les «Recueil de dessins pour l'Art et l'Industrie».

1 Dien, vers 1880
 2 Sarreguemines, vers 1880
 3 Bordeaux, vers 1878 : image de 2 gravures publiées dans les «Recueil...» de Colinet.
 4 Montreuil du Châty-le-Roi, vers 1880
 5 Limoges, vers 1878, Paris ?
 6 Montreuil, vers 1880
 7 Maxéville, vers 1880







4 Les Longwy japonisants à fond ivoire craquelé

LONGWY, vers 1878

- 1 Bras de lumière.
- 2 Plat au colibri.

L'émail craquelé, considéré comme un défaut en occident, devient vers 1870 un élément important des décors exotiques. La craquelure est un phénomène physique provoqué par la différence de dilatation entre le support en terre et l'émail. L'émail, matière vitreuse, se contracte plus au refroidissement que l'argile cuite. Il se fissure lorsqu'il se solidifie. Un ouvrier mettra des écailles ajoutés pour mettre en valeur cette fissure au tréfillement aléatoire.

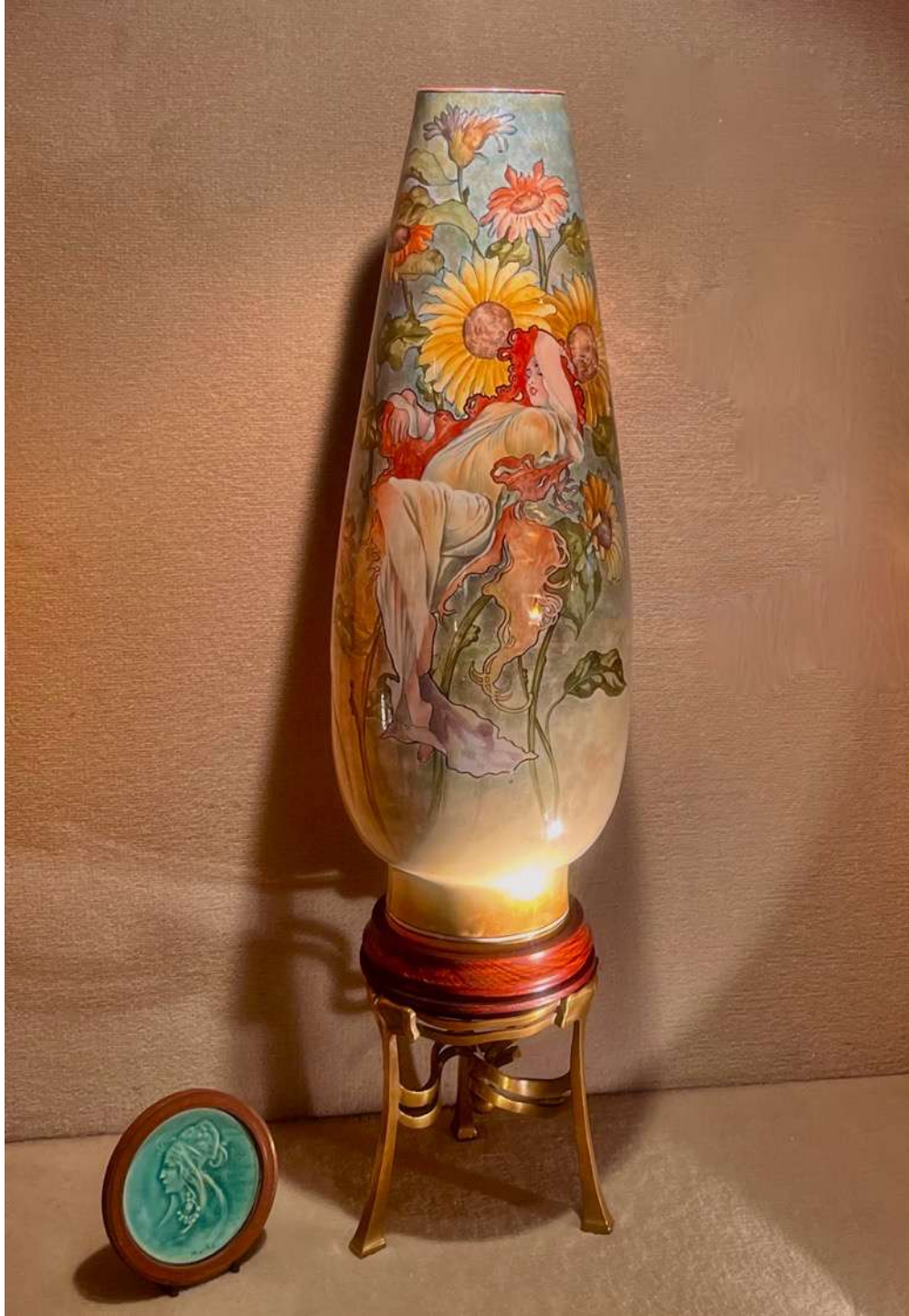






LA FAMIGLIA DI LA MEMBARONE
LA FAMIGLIA DI LA MEMBARONE
LA FAMIGLIA DI LA MEMBARONE













11 L'influence du Japon sur Longwy

Le Japon, dès sa première participation aux Expositions internationales, exerce une influence considérable sur l'art occidental. Longwy y est très sensible.

- 1 Vase balustre à décor d'oiseau branché.
- 2 Grand vase d'apparat à fond pourpre de Cassius (le Fuglyama).
- 3 Plat à décor imbriqué.
- 4 Potiche à fond semis chinois et cartel animé japonais.
- 5 Vase au «Samouraï», signé Malpass.
- 6 Vase cylindrique monté en lampe.
- 7 Vase bouteille de Longuet dans le style de Satzoumas.







9 De Theodore Deck à Longwy
Le bleu de cuivre

1	1 - Vase Theodore Deck, c. 1861
2	2 - Vase d'aute
3	3 - Dragon unicom
4	4 - Brûle-parfum

L'histoire du bleu de cuivre trouve ses racines en Égypte pharaonique. Classiquement, il s'agit d'une glaçure alcaline (base et potasse) colorée par un composé du cuivre (oxyde ou sulfate).
 Reproduit en 1861 par Théodore Deck et Charles Longuet pour leurs talents alliés d'artistes, le bleu de cuivre devient un véritable mythe chez les céramiers de la fin du 19^e siècle. Le bleu de Longwy est d'origine du, ne vers 1872, en dehors de peu autres exemples.





10 Longwy et l'Empire ottoman

3
1 2 4
5 6

La faïence siliceuse d'Iznik, notamment le style «aux quatre fleurs» où domine le bleu, est l'une des plus recherchées par les collectionneurs de la fin du 19^e siècle.

Le décor floral ottoman traditionnel est constitué de tulipe, safran, lys, rose et rosette, jasmin, agrafe, feuille saaz, cyprès.

- 1 Charles Langwy. Employé par Decq avant d'être ambassadeur à Longwy. C. Langwy est l'un des artisans de la mise au point des reproductions des célèbres faïences ottomanes.
- 2 Léon Parvilléo. Cet architecte se passionne pour les formes céramiques nouvelles et travaille avec Langwy dans des circonstances difficiles.

1873-1880



1 Longwy, les Carmes



Terre de pipe glaçurée

- 1 Œuvre originale, produite vers 1810.
- 2 Réédition réalisée en 1878 pour l'Exposition Universelle de Paris.

Soupières de la Légion d'Honneur

Les soupières dites «de la Légion d'Honneur» demeurent un grand mystère pour les historiens. Toute la symbolique du collier de Grand Chancelier de l'Ordre est présente (Bernard-Germain-Etienne de la Ville-sur-Ilion, comte de Lacépède, 1756-1815, naturaliste et politique) :

- La couronne impériale.
- Le couvercle orné d'un collier de 11 aigles sur bannières étoilées.
- Les aigles en ronde-bosse sur foudre.
- Les branchages de chêne et de laurier.
- Les abeilles en semis.





2 Aristide Onésime CROISY

1	2
---	---

• 1 LONGWY, c. 1895
La Peureuse,
Terre de pipe glacurée.

• 2 SÈVRES, c. 1883
*La Baigneuse aux
Ramèaux*,
Biscuit de porcelaine.

Aristide Onésime Croisy, sculpteur
(1840, Fagnon, Ardennes-1899).

L'œuvre originale a été présentée au Salon en 1882. Éditée en bronze et en porcelaine, elle a fait ensuite l'objet d'un montage, par la faïence-japonaise, sur le surmoulage d'un vase japonais en bronze publié dans la revue *l'Art pour Tous*.
La belle draperie aux accents Art Nouveau a été ajoutée pour équilibrer la masse de la statuette et pour éviter une déformation par retrait lors de la cuisson.









Un chef d'œuvre
de l'Art de la Céramique
à la fin
du XVIIIe siècle
de Göttingen

Cette œuvre exceptionnelle, datée de 1780, est l'œuvre
de l'atelier de la manufacture de porcelaine de
Göttingen. Elle est faite en un matériau de l'Allemagne du Nord
et est un excellent exemple de la technique de la céramique
à la fin du XVIIIe siècle. Elle est faite en un matériau de
l'Allemagne du Nord et est un excellent exemple de la
technique de la céramique à la fin du XVIIIe siècle.

3 Les émaux de repiquage sur «bleu de four»

LONGWY, vers 1878 :



+ 2 Plat à rare décor de château lacustre peu commun dans le répertoire de Longwy.
+ 5 Plaque échantillon d'émaux de moufle

Cette technique prestigieuse est héritée de l'émailleur sur verre pratiqué dès le 16^e siècle à Venise et en Allemagne.

Le fond est une glaçure de grand feu colorée au cobalt (vers 1050°), le décor est réalisé à l'aide d'émaux fondants à très basse température (émaux de moufle, vers 750° pour la céramique et même 520° pour le verre). Le cerné est réalisé avec une couleur jaune évoquant les cloisons d'ivoire.

La réussite du travail exige de :

- la connaissance de la science des vitres pour obtenir des coefficients de dilatation compatibles à la céramique.
- la pose des émaux en relief sur le verre.











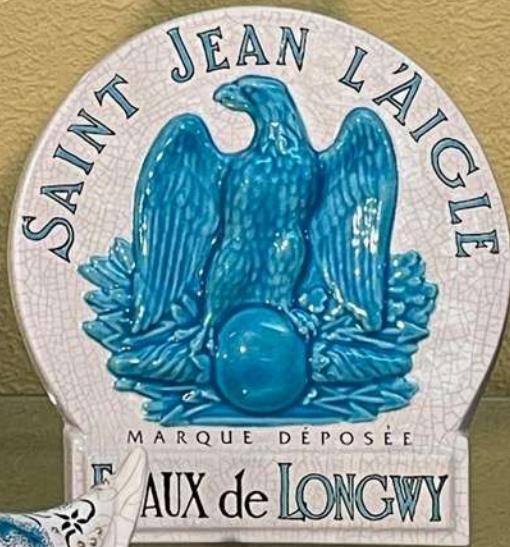
















Cendriers et
vide-poche
commerciaux







Après un excellent déjeuner pris à l'Ecole Hôtelière du Lycée Professionnel Darche, nous nous dirigeons vers le Musée des émaux de Longwy



A large blue vase with a red and pink floral pattern. The vase is made of porcelain and is decorated with a dense pattern of flowers. The vase is standing on a black pedestal.

Informational text block on a display table.

Informational text block on a display table.

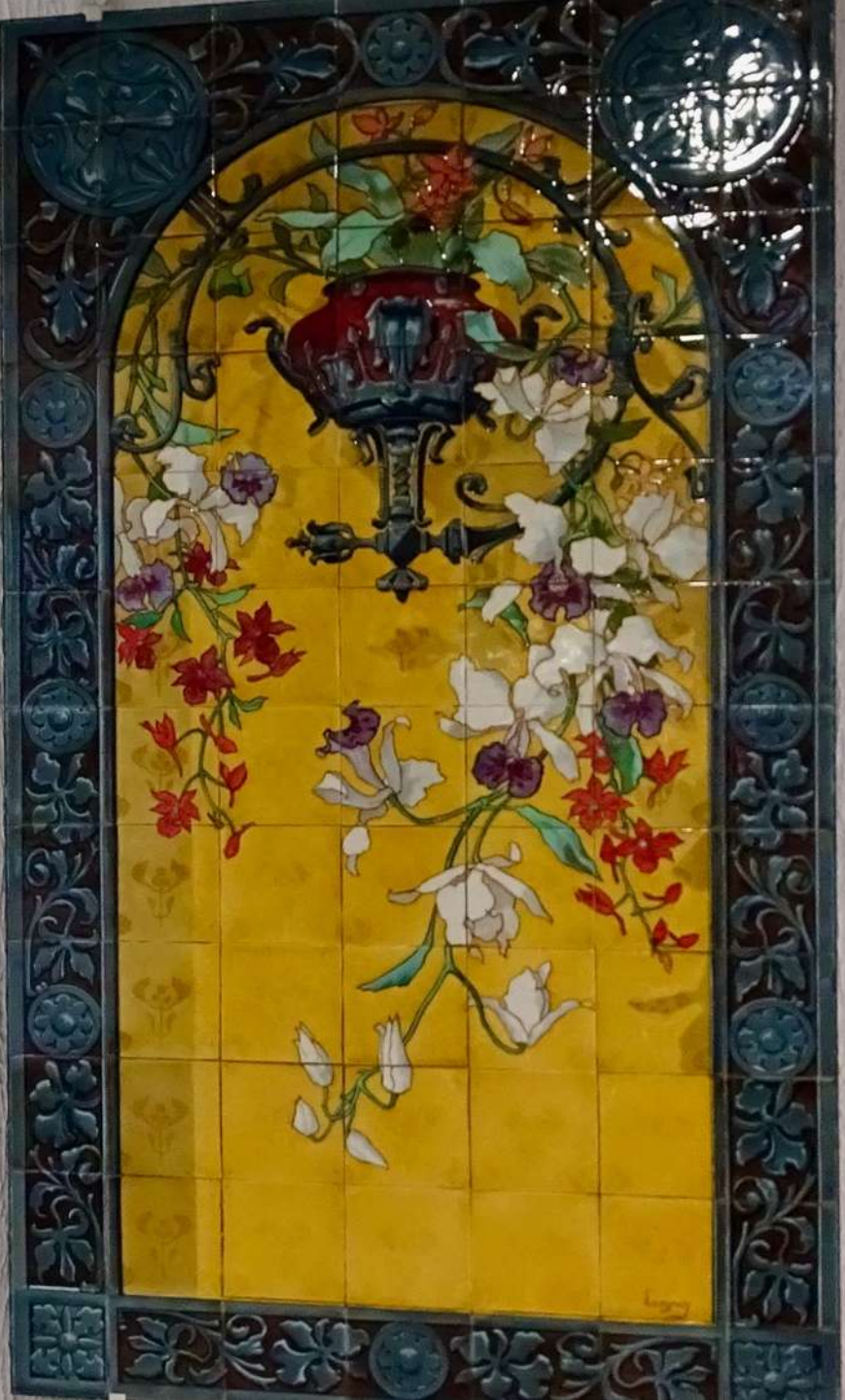














Prière de toucher



Zoom sur le coulage



coulage

séchage des objets démoulés



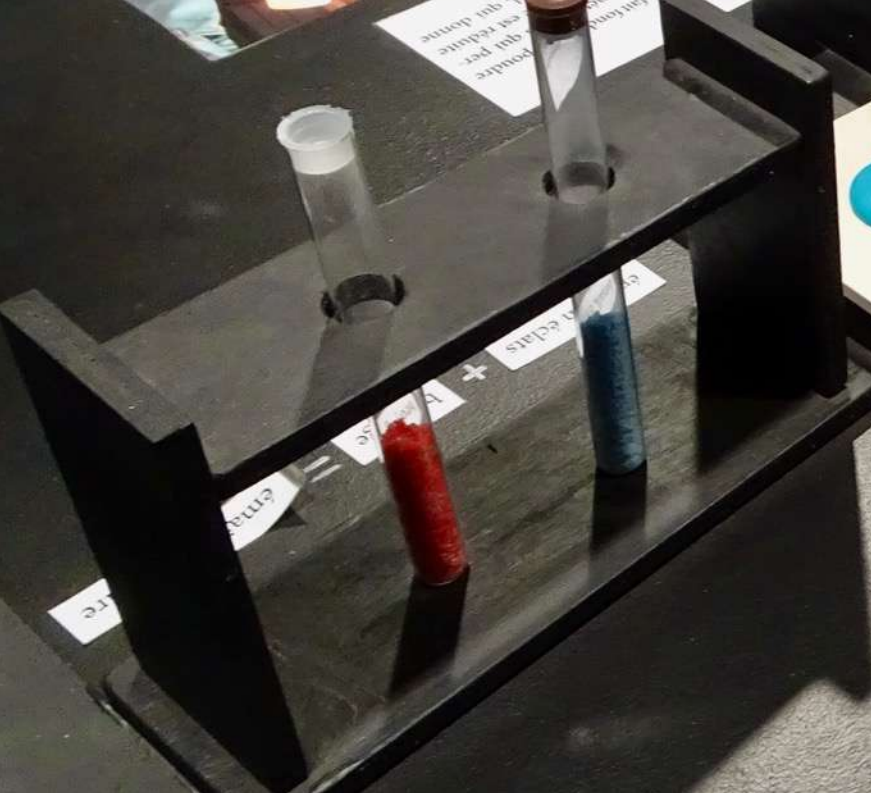
Zoom sur le four



four



... poudre et la chaleur. La poudre est réduite
et avec des oxydes...
... poudre et on fait fondre
son nom aux crasse.





Oxyde de cobalt



Oxyde de fer



Oxyde de cuivre



Chlorure d'or



Oxyde de chrome



Chlorure d'or



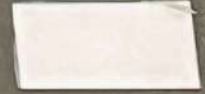
Chromate de plomb



Oxyde de manganèse



Oxyde de cadmium



Oxyde d'étain

Zoom sur les oxydes métalliques





Après cuisson



Avant cuisson

Prière de toucher



**Ancien bâtiment
de la direction de
la sidérurgie,
appartenant
maintenant à la
Communauté de
Communes de
LONGWY
Entrée libre**



**Verrière de la cage d'escalier,
dans la cour intérieure du bâtiment
abritant les vitraux de
Louis MAJORELLE
racontant la vie laborieuse
des sidérurgistes**































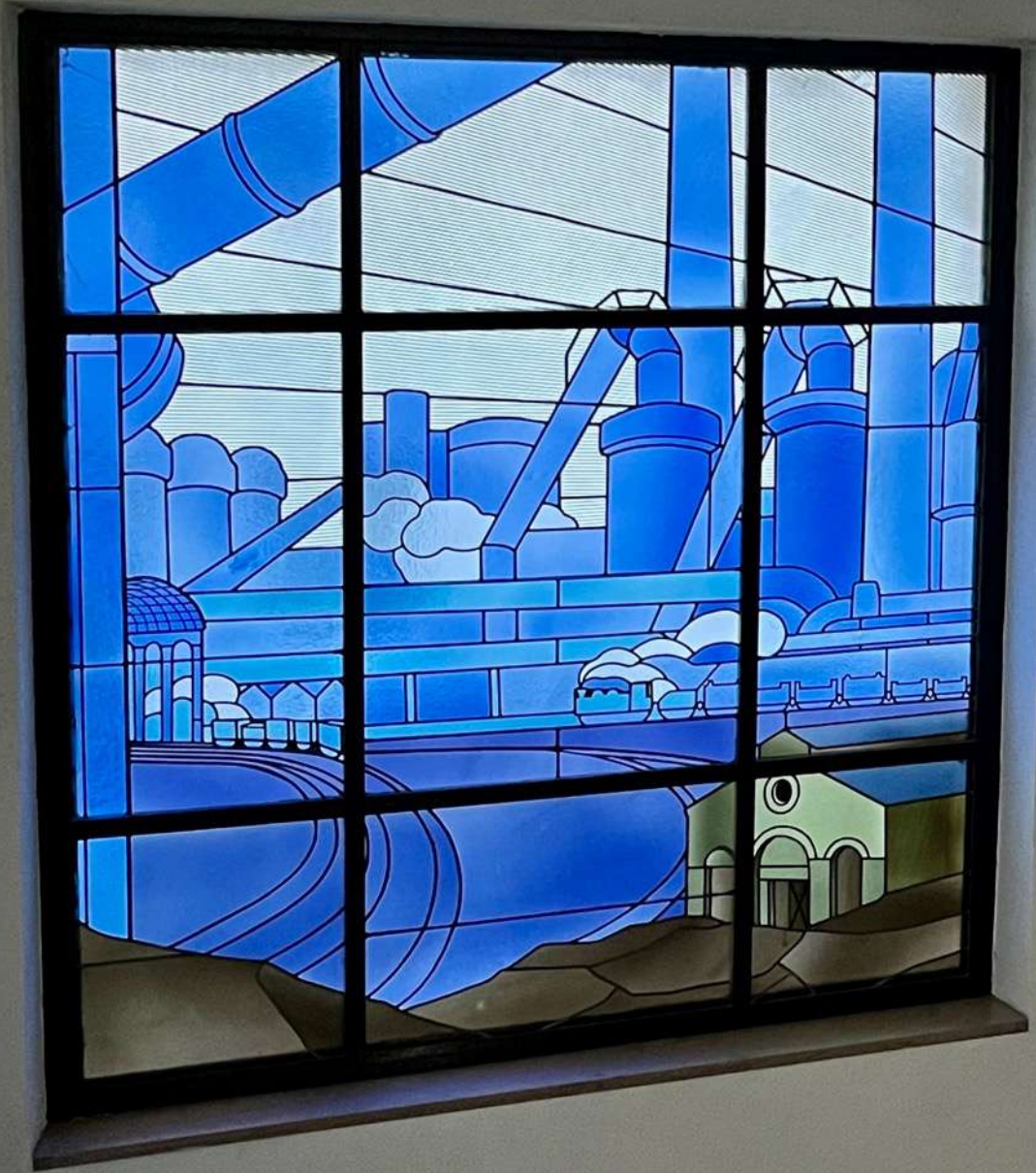




















L'Entresol



Les verrières latérales représentent des fumées d'usine stylisées. On retrouve les mêmes verrières au dernier palier.

Les trois verrières centrales présentent un historique de l'usine des Aciéries de Longwy. On peut ainsi voir deux dates au centre : 1865, date de création des deux usines primitives, et 1928, date de construction du bâtiment et d'installation des vitraux.

Le premier haut-fourneau de la vallée est en rouge. Il date de 1865 et représente l'usine du Port-Sec, fondée par M. Labbé. Il est chargé par les ouvriers depuis la tour bleue. À sa droite, se trouve la halle de coulée.

Le haut-fourneau du début de l'ère industrielle est dominé à l'arrière-plan par un haut-fourneau de 1928, beaucoup plus imposant, chargé automatiquement, accompagné de sa batterie de cowpers.



Les cowpers sont des tours cylindriques remplies de briques réfractaires alvéolées, le ruchage.

Dans un premier temps, le ruchage est réchauffé par combustion des gaz des hauts-fourneaux (40 minutes). Ensuite, le flux est inversé et de l'air sous pression, produit par les machines soufflantes, est injecté dans le cowper. Réchauffé par passage entre les briques (1000°), l'air est introduit dans le haut-fourneau durant 20 minutes. Pour la permanence de l'injection d'air chaud, il fallait une batterie de trois cowpers par haut-fourneau.

Le bâtiment à gauche représente la halle des Soufflantes, avec laquelle les cowpers étaient en liaison.

Qu'est-ce que le coke

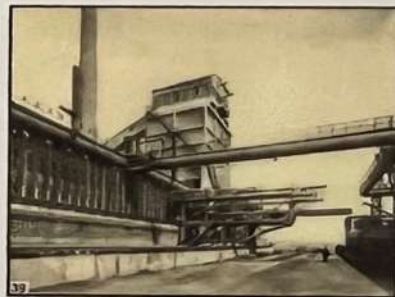
Le coke est un produit déjà travaillé : ce sont des fines (poussières) de charbon, chargées dans des cellules hermétiquement fermées entre lesquelles s'intercalent des cellules de chauffage.

La houille est friable et volatile et ne peut être utilisée telle quelle. Elle doit donc être transformée en coke métallurgique dans des fours à coke.

La Société des Aciéries de Longwy a ainsi construit une batterie de 45 fours à coke dans l'usine. Le chauffage des fours est obtenu par la combustion d'un mélange de gaz et d'air. Le charbon se distille sans brûler, en abandonnant toutes ses matières volatiles.

Cette opération durait 15 à 20 heures.

Le petit train sur la verrière de gauche amène les produits et les matières premières : le minerai et le coke.



Verrière du sous-sol





Excellente
journée
passée à
LONGWY

SYL ^{SYL}FIN